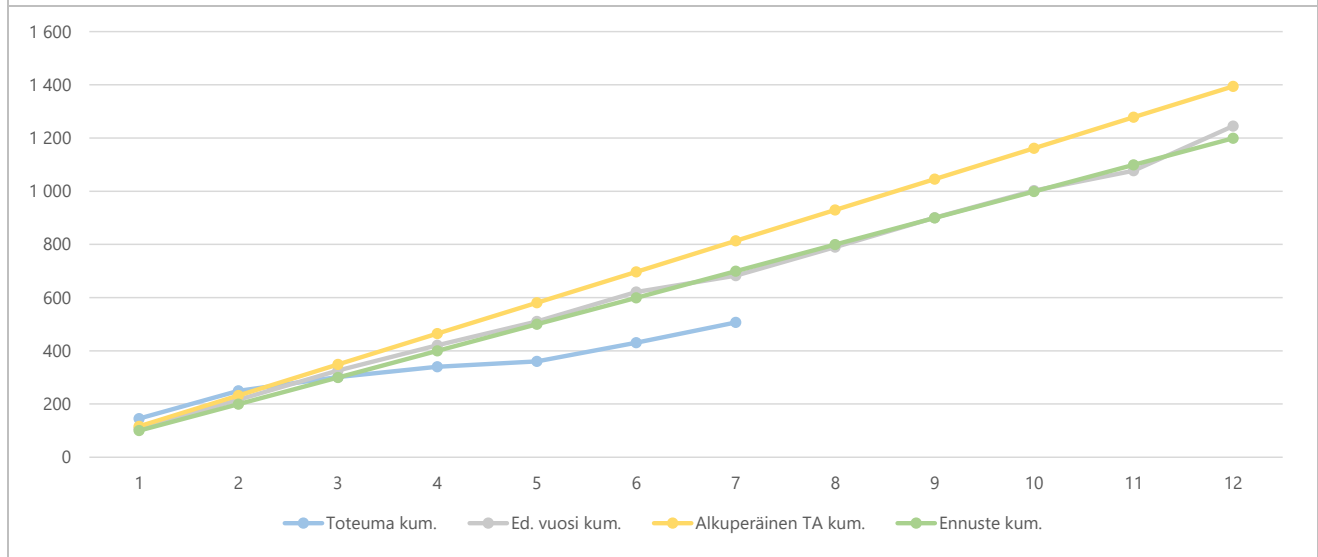
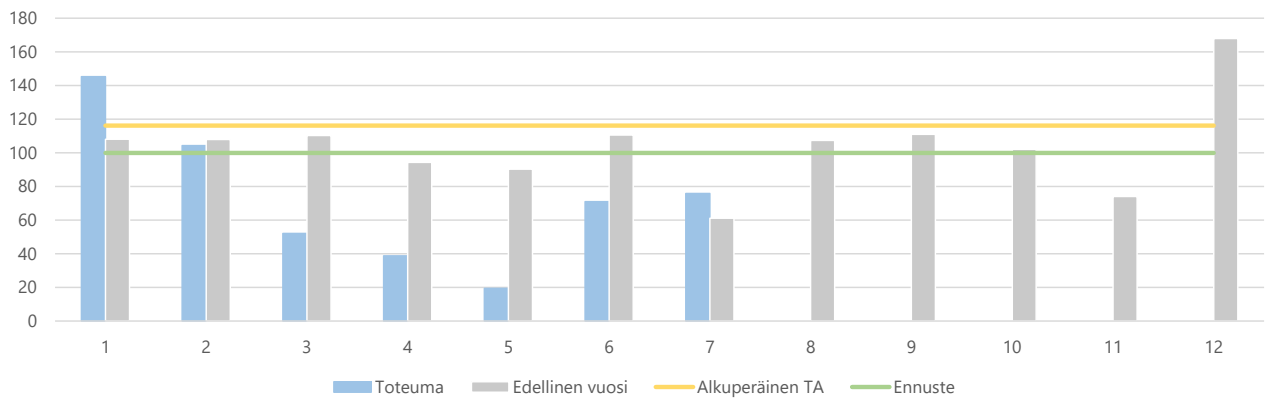


1) Tuloslaskelma (käyttötalous) €1 000	* MTA = muutettu talousarvio		** TA = alkuperäinen talousarvio		MTA 2020*	Ennuste 2020	Ennuste / MTA*	TA 2020**	Ennuste / TA**	TP 2019	Ennuste / TP 2019
	Kum. 7/2020	Tot.-% / MTA*	Kum. 7/2019	Tot.-% / TP 2019							
Toimintatuotot	507	36,3%	683	54,8%	1 394	1 199	86,0 %	1 394	86,0%	1 245	96,3%
Myyntituotot	21	40,0%	28	55,2%	53	53	100,0 %	53	100,0%	51	104,1%
Maksutuotot	317	29,7%	495	53,9%	1 067	872	81,7 %	1 067	81,7%	919	94,9%
Tuet ja avustukset	60	750,0%	31	99,5%	8	8	100,0 %	8	100,0%	31	25,9%
Muut toimintatuotot	108	40,7%	129	52,7%	267	267	100,0 %	267	100,0%	244	109,1%
Toimintakulut	-4 991	56,1%	-5 108	59,5%	-8 893	-8 691	97,7 %	-8 893	97,7%	-8 587	101,2%
Henkilöstökulut	-2 077	57,1%	-2 022	59,3%	-3 639	-3 587	98,6 %	-3 639	98,6%	-3 408	105,3%
Palvelujen ostot	-651	43,0%	-881	58,6%	-1 513	-1 363	90,1 %	-1 513	90,1%	-1 504	90,6%
Aineet, tarvikkeet ja tavarat	-314	57,7%	-282	58,5%	-544	-544	100,0 %	-544	100,0%	-482	112,7%
Avustukset	-213	89,5%	-194	90,3%	-238	-238	100,0 %	-238	100,0%	-215	110,9%
Muut toimintakulut	-1 737	58,7%	-1 728	58,0%	-2 960	-2 960	100,0 %	-2 960	100,0%	-2 978	99,4%
Toimintakate	-4 484	59,8%	-4 425	60,3%	-7 499	-7 492	99,9 %	-7 499	99,9%	-7 342	102,0%
Rahoitustuotot ja -kulut			0	69,0%						0	
Vuosikate	-4 484	59,8%	-4 425	60,3%	-7 499	-7 492	99,9 %	-7 499	99,9%	-7 342	102,0%
Poistot ja arvonalentumiset	-123		-100	58,1%						-173	
Tilikauden tulos	-4 607	61,4%	-4 526	60,2%	-7 499	-7 492	99,9 %	-7 499	99,9%	-7 515	99,7%
Tilikauden yli-/alijäämä	-4 607	61,4%	-4 526	60,2%	-7 499	-7 492	99,9 %	-7 499	99,9%	-7 515	99,7%

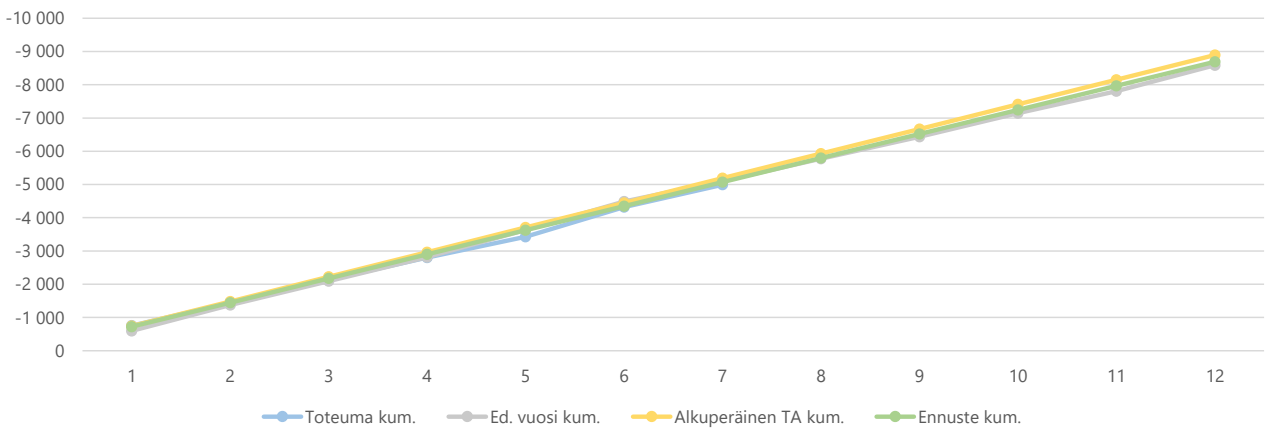
2a) Kumulatiiviset toimintatuotot
(vertailu edelliseen vuoteen, muutettuun talousarvioon ja ennusteeseen)
€1 000



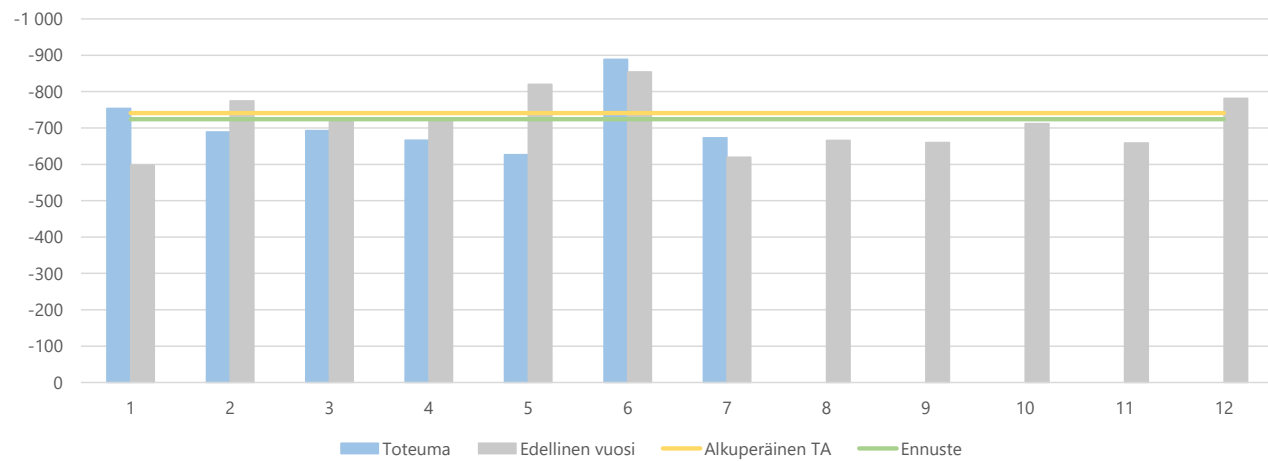
2b) Toimintatuottojen kuukausitoteumat
 (vertailu edelliseen vuoteen, muutettuun talousarvioon ja ennusteeseen)
 €1 000



3a) Kumulatiiviset toimintakulut
 (vertailu edelliseen vuoteen, muutettuun talousarvioon ja ennusteeseen)
 €1 000



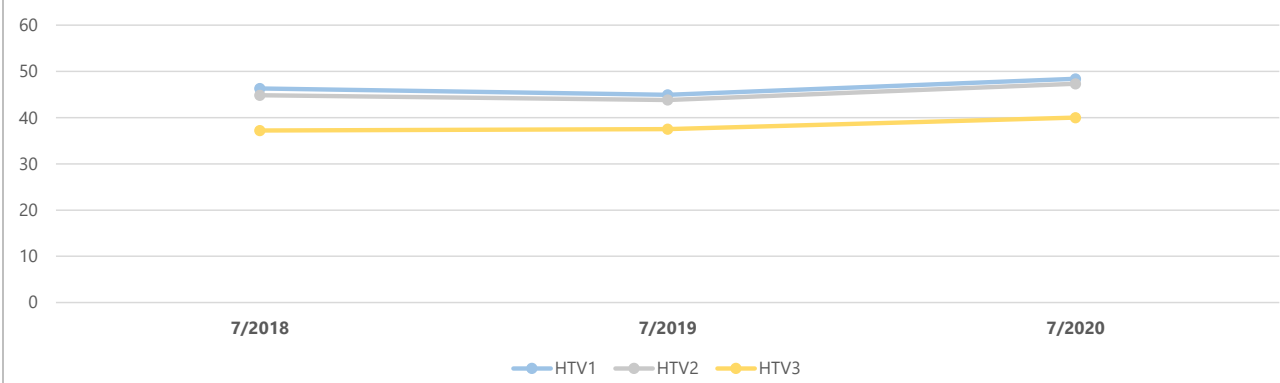
3b) Toimintakulujen kuukausitoteumat
 (vertailu edelliseen vuoteen, muutettuun talousarvioon ja ennusteeseen)
 €1 000



4) Toimintatuotot yksiköittäin €1 000	* MTA = muutettu talousarvio		** TA = alkuperäinen talousarvio		MTA 2020*	Ennuste 2020		Ennuste TA 2020**		TP 2019	
	Kum. 7/2020	Tot.-% / MTA*	Kum. 7/2019	Tot.-% / TP 2019		Ennuste / MTA*	Ennuste / TA**	Ennuste / TA**	TP 2019	Ennuste / TP 2019	
183450 Kulttuuri	159	55,5%	191	63,2%	288	253	87,8%	288	87,8%	302	83,7%
183460 Vapaa-aika	347	31,4%	492	52,2%	1 107	947	85,5%	1 107	85,5%	943	100,4%
Yhteensä	507	36,3%	683	54,8%	1 394	1 199	86,0%	1 394	86,0%	1 245	96,3%

5) Toimintakulut yksiköittäin €1 000	* MTA = muutettu talousarvio		** TA = alkuperäinen talousarvio		Ennuste 2020	Ennuste / MTA*	Ennuste TA 2020**	Ennuste / TA**	TP 2019	Ennuste / TP 2019	
	Kum. 7/2020	Tot.-% / MTA*	Kum. 7/2019	Tot.-% / TP 2019							MTA 2020*
183450 Kulttuuri	-2 177	56,1%	-2 190	59,6%	-3 880	-3 787	97,6%	-3 880	97,6%	-3 673	103,1%
183460 Vapaa-aika	-2 815	56,1%	-2 918	59,4%	-5 013	-4 904	97,8%	-5 013	97,8%	-4 914	99,8%
Yhteensä	-4 991	56,1%	-5 108	59,5%	-8 893	-8 691	97,7%	-8 893	97,7%	-8 587	101,2%

6a) Kumulatiiviset henkilötyövuodet (HTV1, HTV2 ja HTV3)



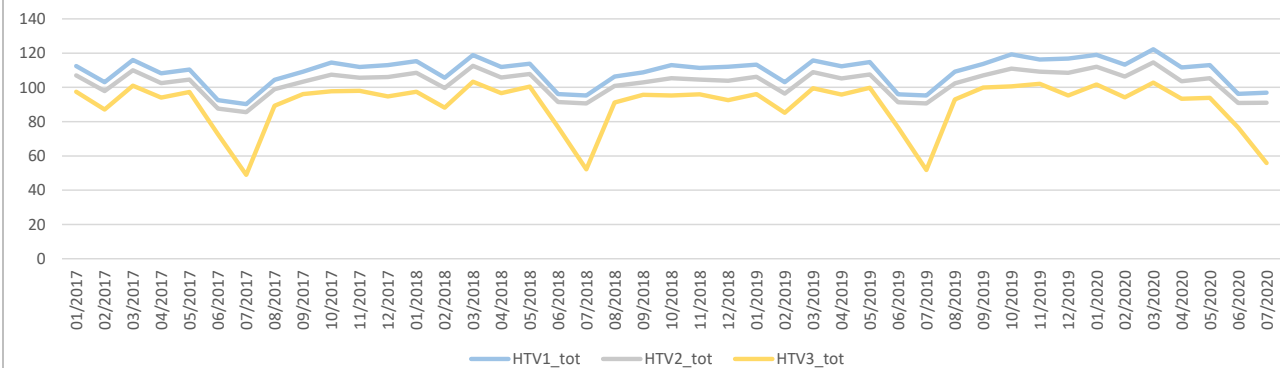
	7/2018	7/2019	Muutos	Muutos	7/2020	Muutos	Muutos
HTV1	46,3	44,9	-1,4	-3,0 %	48,4	3,5	7,7 %
HTV2	44,9	43,8	-1,1	-2,4 %	47,3	3,5	8,0 %
HTV3	37,2	37,5	0,3	0,8 %	40,0	2,5	6,7 %

HTV1 = palveluksessaolopäivien lukumäärä kalenteripäivinä / 365 * (osa-aikaprosentti/100)

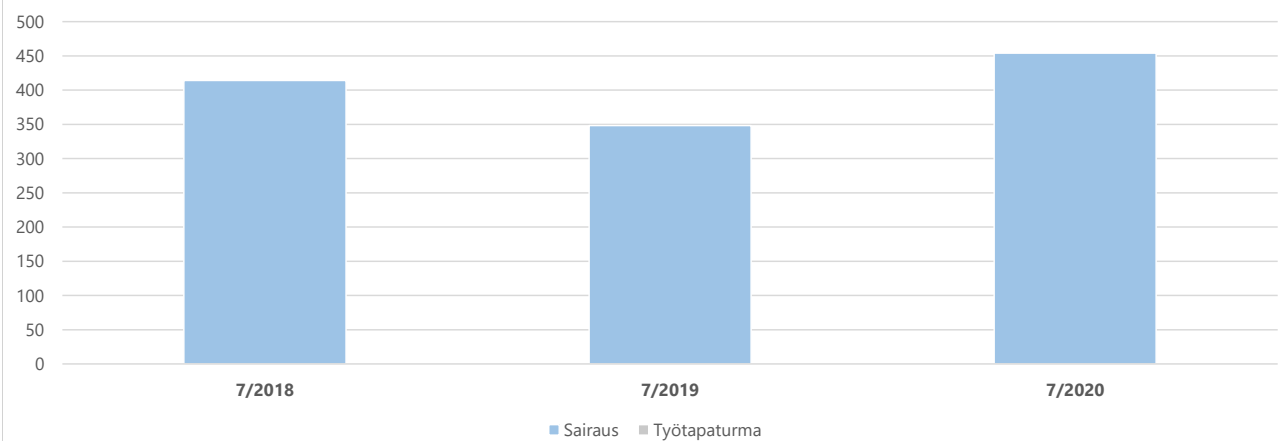
HTV2 = palkallisten palveluksessaolopäivien lukumäärä kalenteripäivinä / 365 * (osa-aikaprosentti/100)

HTV3 = palveluksessaolopäivien (vähennetty kaikki poissaolot) lkm kalenteripäivinä / 365 * (osa-aika-%/100)

6b) Henkilötyövuosien kuukausitoteumat (HTV1, HTV2 ja HTV3)

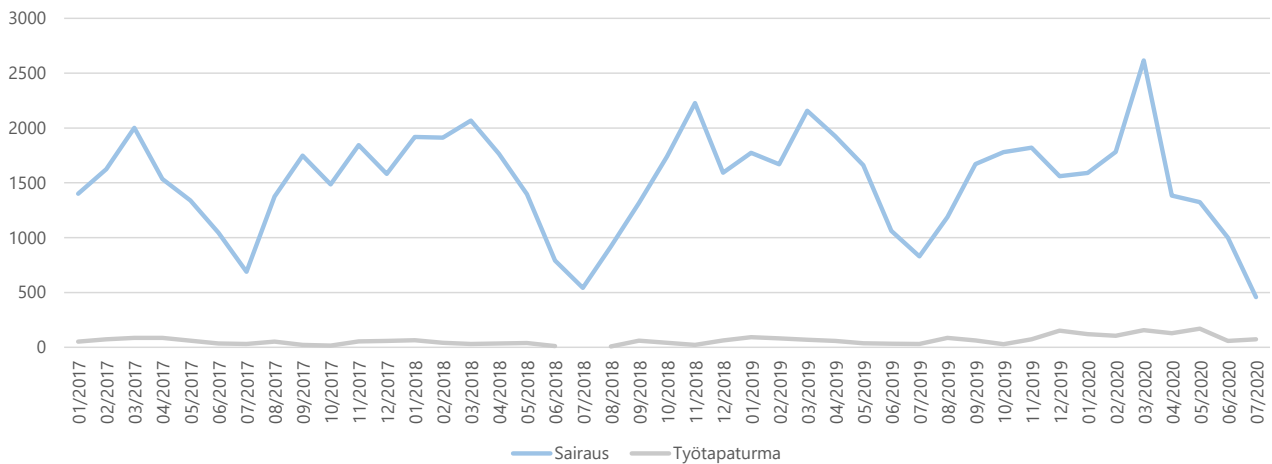


7a) Kumulatiiviset terveisperusteiset (= sairaus ja työtaturma) poissaolot kalenteripäivät

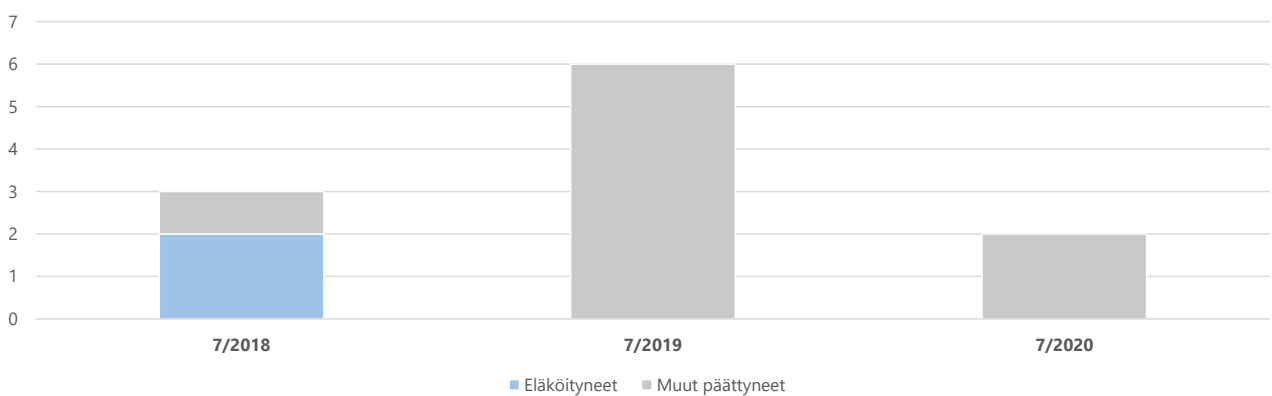


	7/2018	7/2019	Muutos	Muutos	7/2020	Muutos	Muutos
Sairaus	414	348	-66	-15,9 %	454	106	30,5 %
Työtaturma	0	0	0	0 %	0	0	0 %
Yhteensä	414	348	-66	-15,9 %	454	106	30,5 %

7b) Terveysperusteisten (= sairaus ja työtapaturma) poissaolojen kuukausitoteumat kalenteripäivät



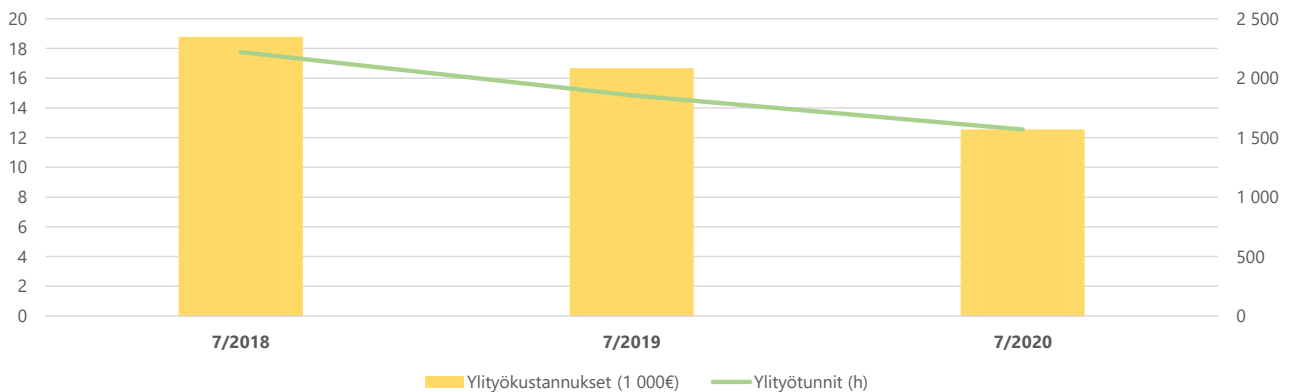
8) Kumulatiiviset vakituksen henkilöstön päätyneet palvelussuhteet



	7/2018	Vaiht.-%	7/2019	Vaiht.-%	Muutos	7/2020	Vaiht.-%	Muutos
Vakit, päätyneet palvelussuhteet	3	4,6 %	6	9,4 %	100,0 %	2	2,9 %	-66,7 %
- joista eläköityneet	2	3,1 %			-100,0 %			
Vakituisen henkilöstön lukumäärä	65		64		-1,5 %	70		9,4 %

Vaihtuvuus% = Vakituisten päätyneet palvelussuhteet / vakituisten henkilöstön lukumäärä

9) Kumulatiiviset ylityökustannukset (1 000 €) ja -tunnit (h)



	7/2018	7/2019	Muutos	Muutos	7/2020	Muutos	Muutos
Ylityökustannukset (1 000€)	19	17	-2	-11,3 %	12	-4	-24,8 %
Ylityötunnit (h)	2 219	1 855	-364	-16,4 %	1 568	-287	-15,5 %